

TRÅDLØS DØRKLOKKE MED TO SENDERE

WIRELESS DOORBELL WITH TWO TRANSMITTERS



DK

Enkel installation. Senderne monteres nemt på alle overflader ved hjælp af de medfølgende dobbeltklæbende puder. Klokken monteres med to skruer (medfølger ikke).

Senderne kan række op til 100 m (uden hindringer).

Anti-interferenssystem med op til 100.000 digitalt kodede radiosignaler, beskytter dørklokken mod udefrakommende interferens og sikrer at dørklokken ikke reagerer på naboens dørklokke.

Energibesparende design for at beskytte miljøet. Batteriet i senderne holder i op til et år (v. 20 tryk pr. dag).

Klokken er designet med LED-lys der visuelt indikerer at dørklokken er blevet aktiveret.

Senderne bruger 1x23A 12 V (medfølger) batteri hver og modtageren/klokken bruger 2xAAA batterier (medfølger ikke).

I tilfælde af problemer eller spørgsmål til produktet, kontakt da venligst importøren på: info@nohro.dk eller +45 6913 2121.

EN

Easy installation. The transmitters are easily mounted on all surfaces using the supplied double-sided pads. The bell is mounted with two screws (not included).

The transmitters can reach up to 100 m (without obstacles).

Anti-interference system with up to 100.000 digitally encoded radio signals, protects the doorbell from outside interference and ensures that the doorbell does not respond to the neighbor's doorbell.

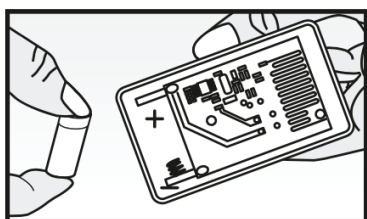
Energy-saving design to protect the environment. The battery in the transmitters lasts for up to one year (w. 20 activations per day).

The doorbell is designed with LED lights that visually indicate that the doorbell has been activated.

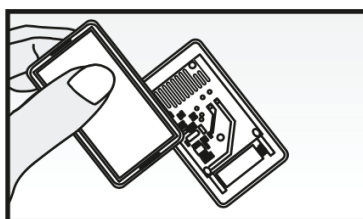
The transmitters use 1x23A 12V (supplied) battery each and the bell/receiver uses 2xAAA batteries (not included).

In case of problems or questions about the product, please contact the importer at: info@nohro.dk or +45 6913 2121.

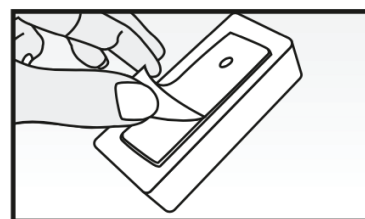
SÅDAN ISÆTTES BATTERIERNE I SENDERNE - HOW TO INSERT BATTERIES IN THE TRANSMITTERS



Fjern bagpladen med en lille flad skruetrækker og isæt batteriet.
Remove the back with a small flat bladed screwdriver and insert the battery.

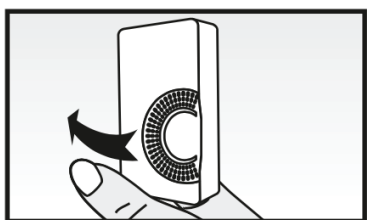


Sæt bagpladen på igen.
Put the back plate back on.

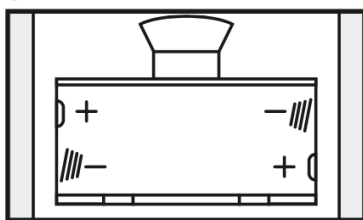


Fjern bagpapiret på klæbepuderne, når du er klar til at montere senderne.
Remove the backing paper of the adhesive pads when you are ready to mount the transmitters.

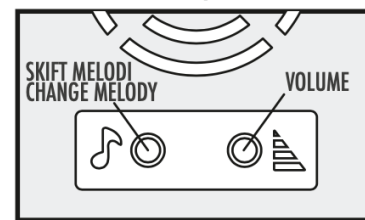
SÅDAN ISÆTTES BATTERIERNE I KLOKKEN/MODTAGEREN - HOW TO INSERT BATTERIES IN THE BELL/RECEIVER



Fjern batterilågen på bagsiden af klokken/modtageren.
Remove the battery door on the back of the bell/receiver.



Isæt 2xAAA batterier i henhold til diagrammet.
Insert 2xAAA batteries according to the diagram.



Skift melodi og lydstyrke ved hjælp af de to knapper på bagsiden.
Change the melody and volume using the two buttons on the back.