

## SOFTWAREGUIDE side 1

### INSTALLATION AF NOX KILLSWITCH SOFTWARE

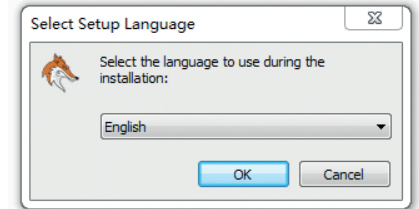
Inden du starter, bedes du være sikker på at musen ikke er tilsluttet til computeren.

Gå ind på [www.nohro.dk/nox/Support](http://www.nohro.dk/nox/Support) og download NOX Killswitch software.

Åben NOX.exe, vælg sprog og installer nu programmet.

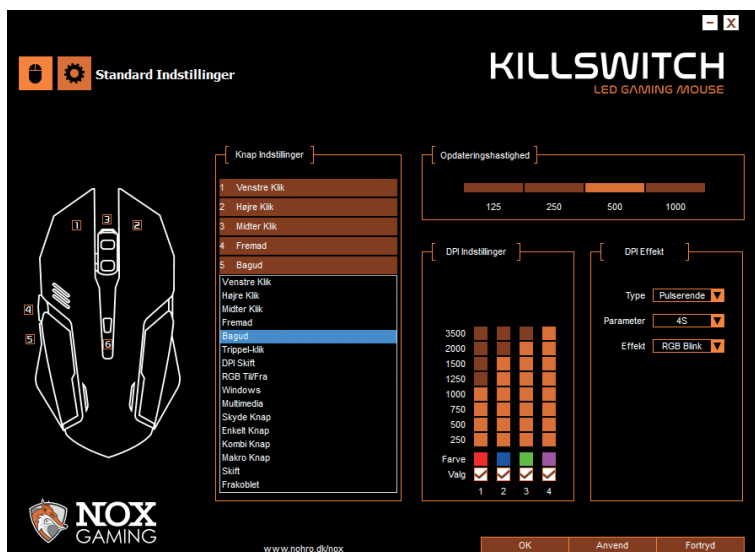
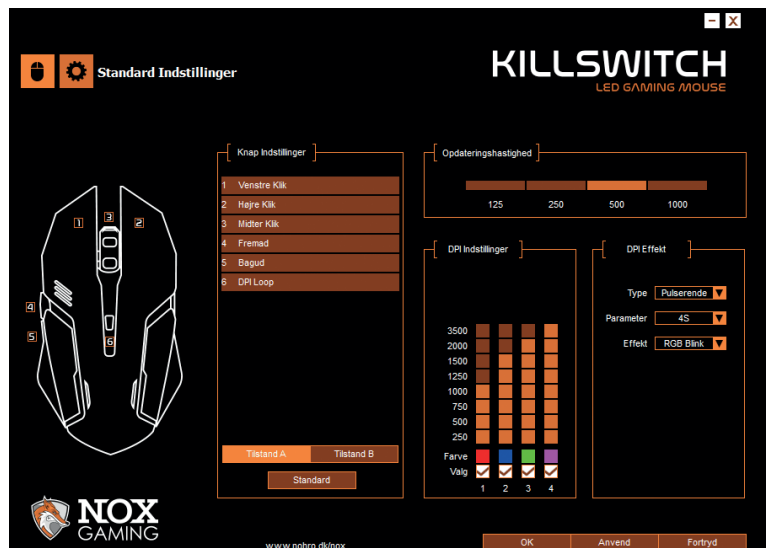
Når installationen er færdig, skal du åbne programmet. Tilslut herefter musen og vent til programmet har genkendt musen.

Hvis ikke programvinduet kommer frem af sig selv efter programmet er åbnet, kan det findes i bunden til højre under vis skjulte ikoner.



### DU ER NU KLAR TIL AT PROGRAMMERE DIN MUS

Under "Standard Indstillinger" kan du indstille knap funktioner, opdateringshastighed og LED lys.



### INDSTILLING AF KNAPPER

Der er mulighed for at have to tilstande af knap funktioner (Tilstand A og Tilstand B).

Vælg "Tilstand A eller B".

Tryk nu på den knap (1-6) der ønskes ændret funktion for og vælg den ønskede funktion.

### DPI INDSTILLINGER

DPI vælges via DPI knappen (standard knap 6)

Juster hvilken DPI der skal være ud fra hver farve-kolonne (1-4)

### DPI EFFEKT (LYS INDSTILLINGER)

Type: Skift lysets fremtoning

Parameter: Hastighed på lysets fremtoning

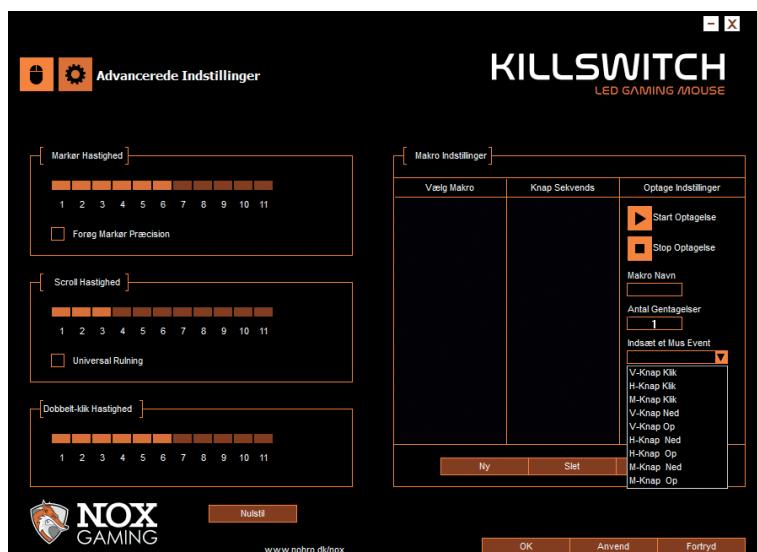
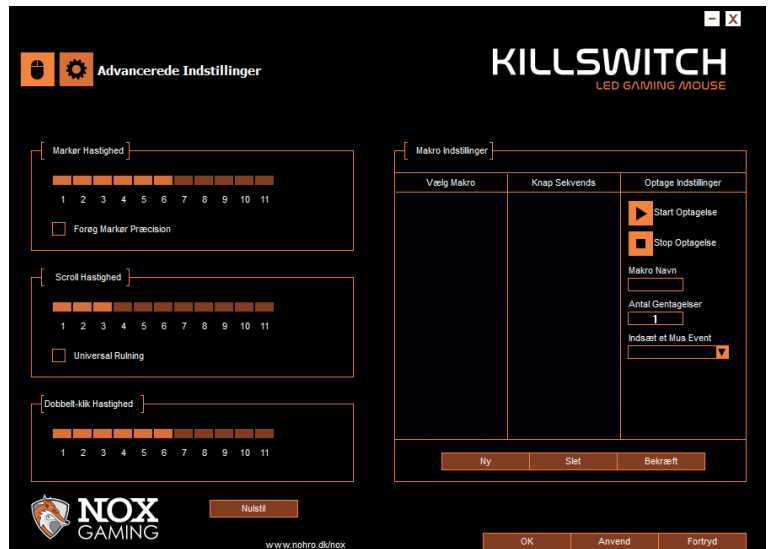
Effekt: Blink (blinker hver enkelt farve) eller Effekt (Skifter blødt imellem hver farve)

## SOFTWAREGUIDE side 2

### AVANCEREDE INDSTILLINGER

Indstillinger af markør hastighed, scroll hastighed, dobbelt klik hastighed og makro indstillinger.

### MAKRO INDSTILLINGER



### OPRET EN MAKRO

Vælg Ny  
Navngiv

### START OPTAGELSE

Udfør sekvens (tryk på de knapper, på den måde og i den rækkefølge som du ønsker makroen skal udføre efterfølgende)

Stop optagelse ved at trykke på Pause/break knappen på dit tastatur

Vælg antal gentagelser.

### INDSÆT MUSE-EVENT

Valg af knap som skal starte makro sekvens

### OBS!

Hvis du oplever problemer med din enhed, bedes du kontakte importøren på:  
info@nohro.dk eller +45 69 13 21 21.